

Outils, norme et représentation	PERIODE		
	2 <sup>nde</sup>	1 <sup>ère</sup>	Terminale
	S2.1 – L'écriture		Sept-Oct
	LP De La Salle- CASTRES		Nov-Dec
			Janv-Fév
			Mars-Avr
	Mai-Juin		

## 0 - INTRODUCTION

Tout document rédigé écrit à la main ou à l'aide d'un traitement de texte utilise une police de caractère, celle-ci peut être fantaisiste ou pas.

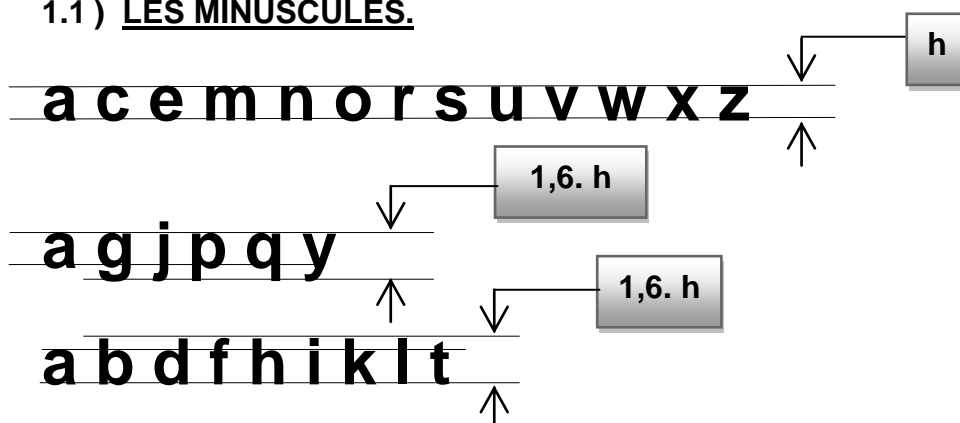
L'écriture à privilégier pour ce qui est du tracé à la main est l'écriture « Baton » simple et très lisible.

Par contre le travail à partir d'un logiciel d'architecture vous permet de choisir une police de caractère parmi un échantillon très vaste.

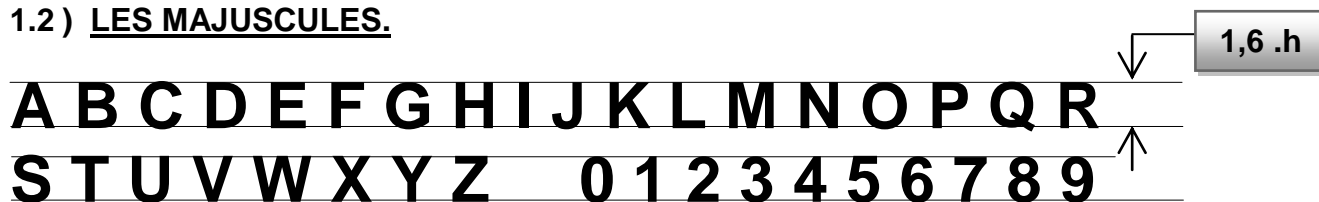
## 1 – L'ECRITURE BATON (à la main)

Elle est la plus utilisée du fait de sa simplicité.

### 1.1) LES MINUSCULES.



### 1.2) LES MAJUSCULES.



### 1.3) LES HAUTEURS DES LETTRES.

Hauteur h	2	2,5	4	5	....	10	...	20
Majuscules et chiffres = 1,6 . h	3,2	4	6,4	8	....	16	....	32
Epaisseur du trait = 0,2 . h	0,4	0,5	0,8	1	....	2	....	4

#### 1.4) QUELQUES REGLES.

- L'orthographe et la ponctuation sont respectées. Cela sous entend que les accents sont nécessaires à la compréhension des mots et de ce fait font parties intégrantes des mots.
- Les tranches de chiffres doivent être séparées d'un vide et non pas par un point :

1 000 000

10 septembre 2011

0,525 456

~~1.000.000~~

~~10 septembre 2.011~~

~~0,525.456~~

#### 1.5) EXERCICE.

**Nom - prénom :** \_\_\_\_\_

**Classe :** \_\_\_\_\_ **Date :** \_\_\_\_\_

#### 1.6) LE TRACE LETTRE.

Une manière rapide de tracer des lettres régulières et de réaliser des documents de qualité mais cela suppose d'en posséder plusieurs (différentes hauteurs).



#### 1.7) DESSIN ASSISTE PAR ORDINATEUR.(DAO)

Un échantillon assez vaste de "polices de caractères" est proposé par les nombreux logiciels.

**PLAN DE MASSE  
REZ DE CHAUSSEE**

**FACADE NORD-EST  
LOGEMENT TYPE 3  
CHAMBRE 3 CUISINE  
SEJOUR REPAS**